

**Relação do aço**

AÇO	N	DIAM (mm)	QUANT	C.UNIT (cm)	C.TOTAL (cm)
CA60	1	5.0	392	110	43120
	2	8.0	4	955	3820
	3	8.0	8	120	960
	4	8.0	4	200	800
	5	8.0	4	520	2080
	6	10.0	4	915	3660
	7	8.0	4	970	3880
	8	8.0	4	530	2120
	9	10.0	4	930	3720
	10	10.0	4	352	1408
	11	10.0	4	312	1248
	12	10.0	4	418	1672
	13	10.0	4	378	1512
	14	10.0	4	353	1412
	15	10.0	4	413	1652
	16	10.0	2	483	966
	17	10.0	2	443	886

**Resumo do aço**

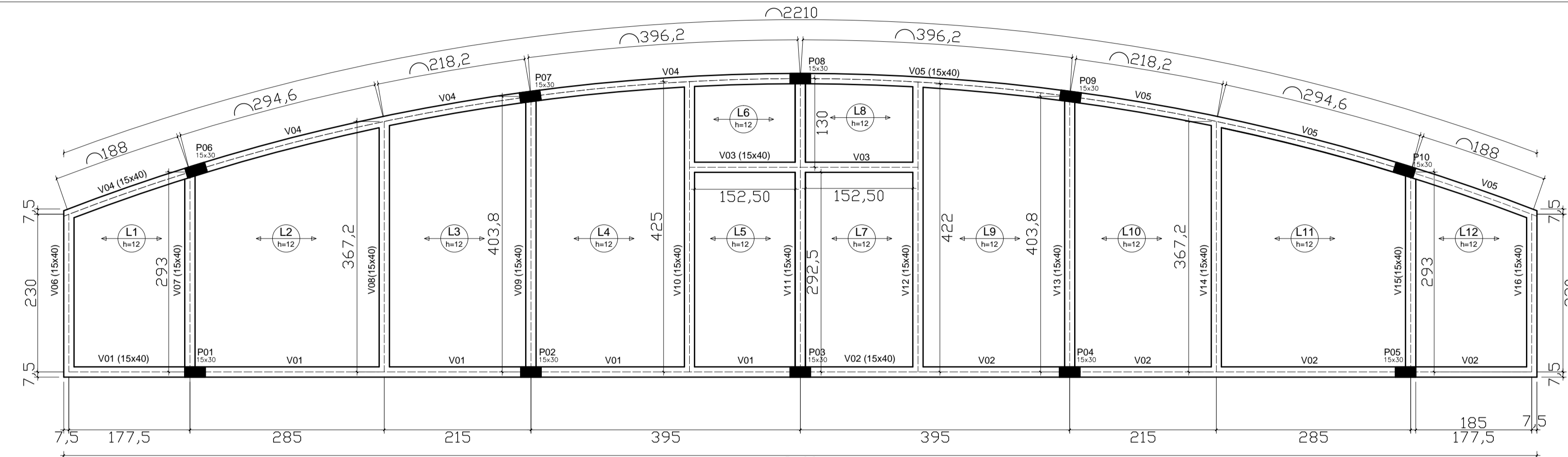
AÇO	DIAM (mm)	C.TOTAL (m)	PESO (kg)
CA50	8.0	136.6	53.24
	10.0	144.2	89.40
CA60	5.0	431.20	68.99
<b>PESO TOTAL (kg)</b>			
CA50		142.64	
CA60		68.99	

Volume de concreto (C-25) = 3.68m³  
Área de forma = 49.08 m²

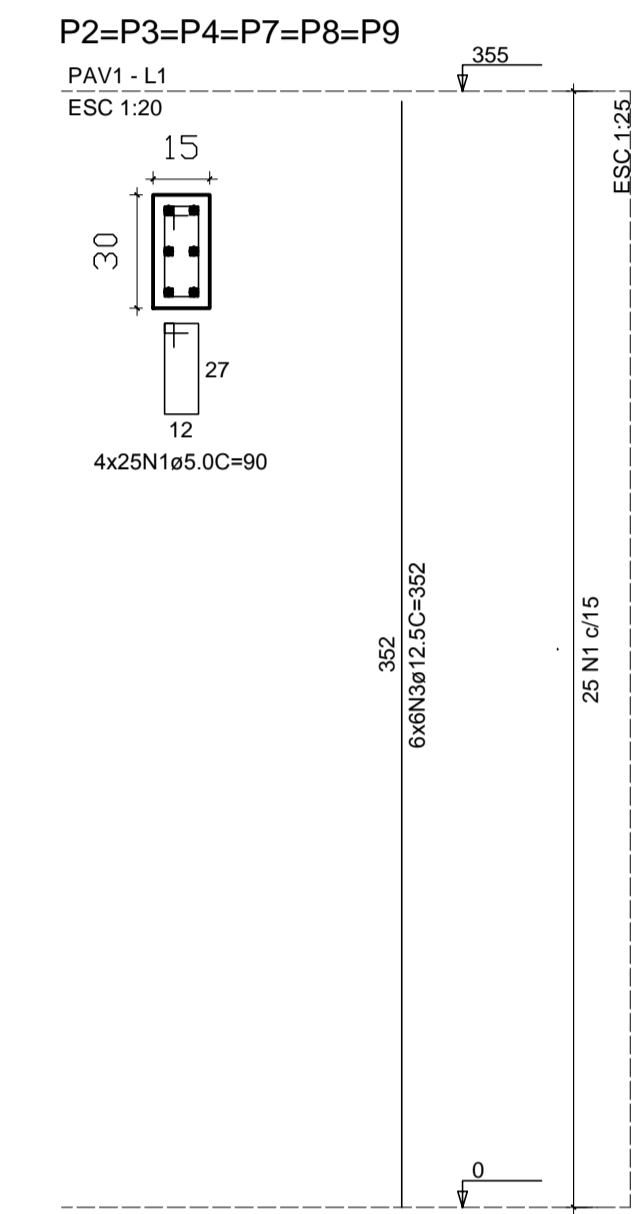
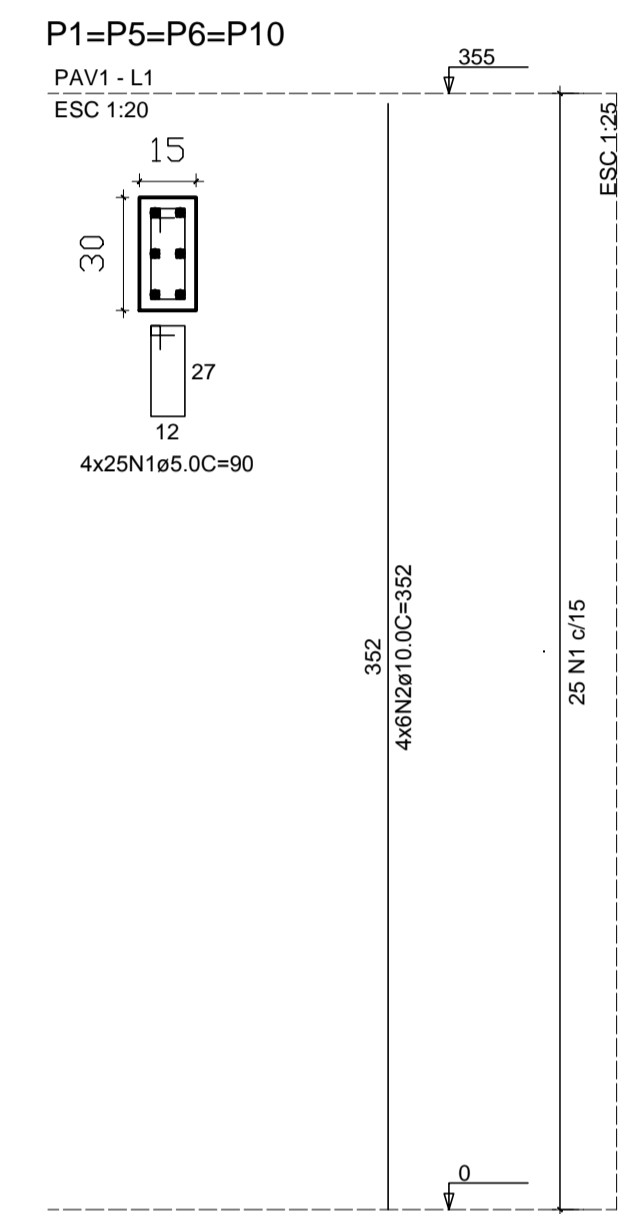
**Características dos materiais**

fck (kgf/cm²)	Ecs (kgf/cm²)
250	241500

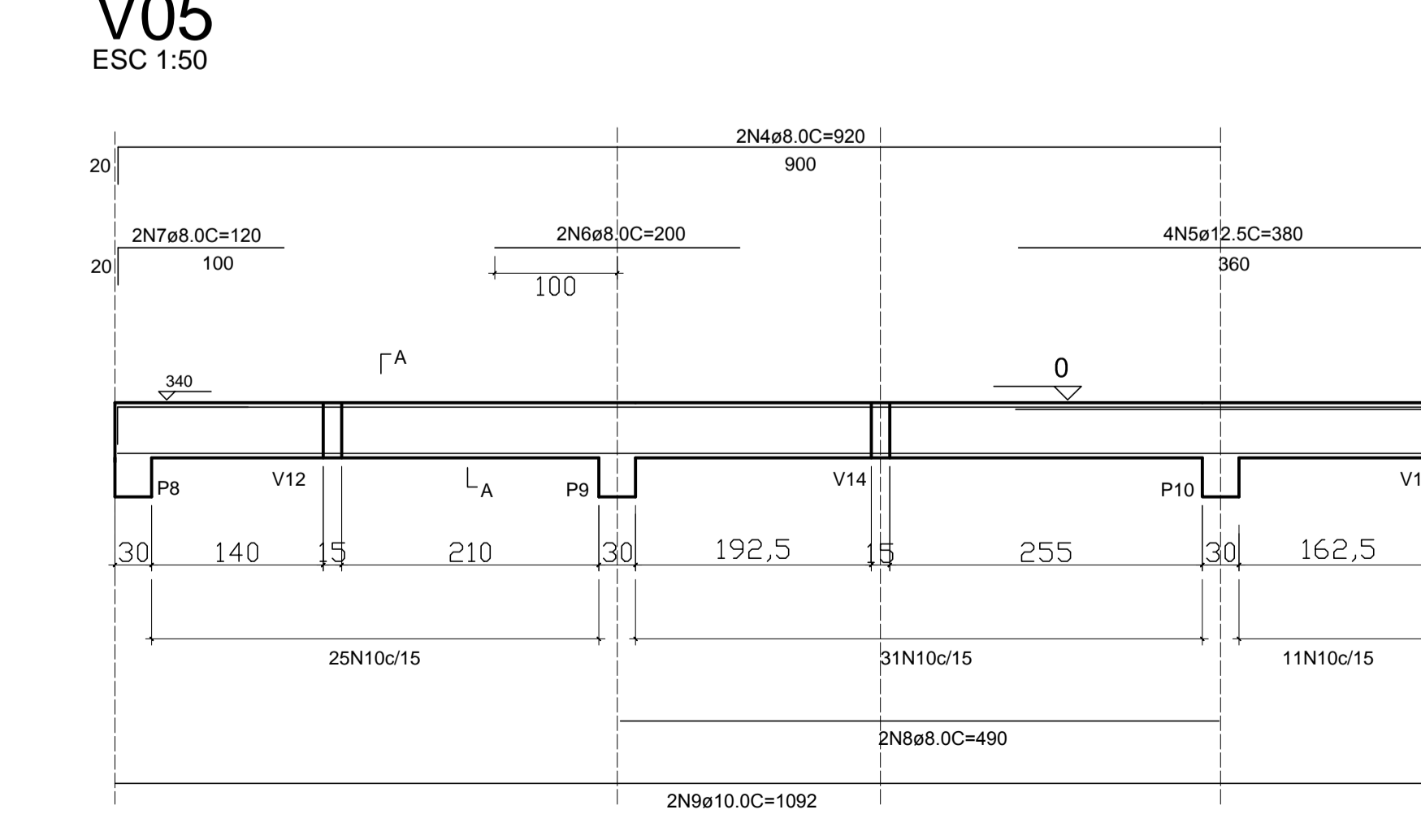
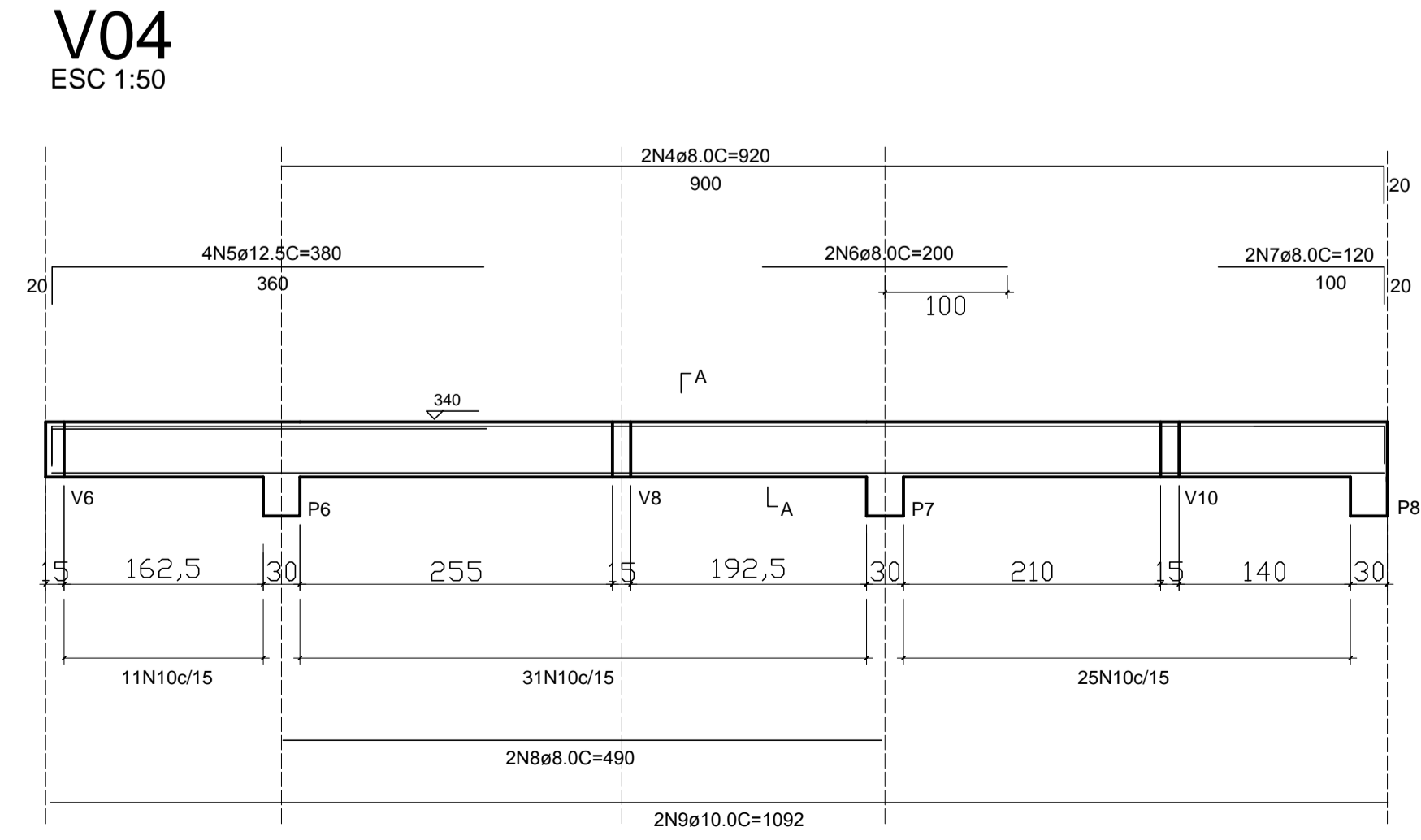
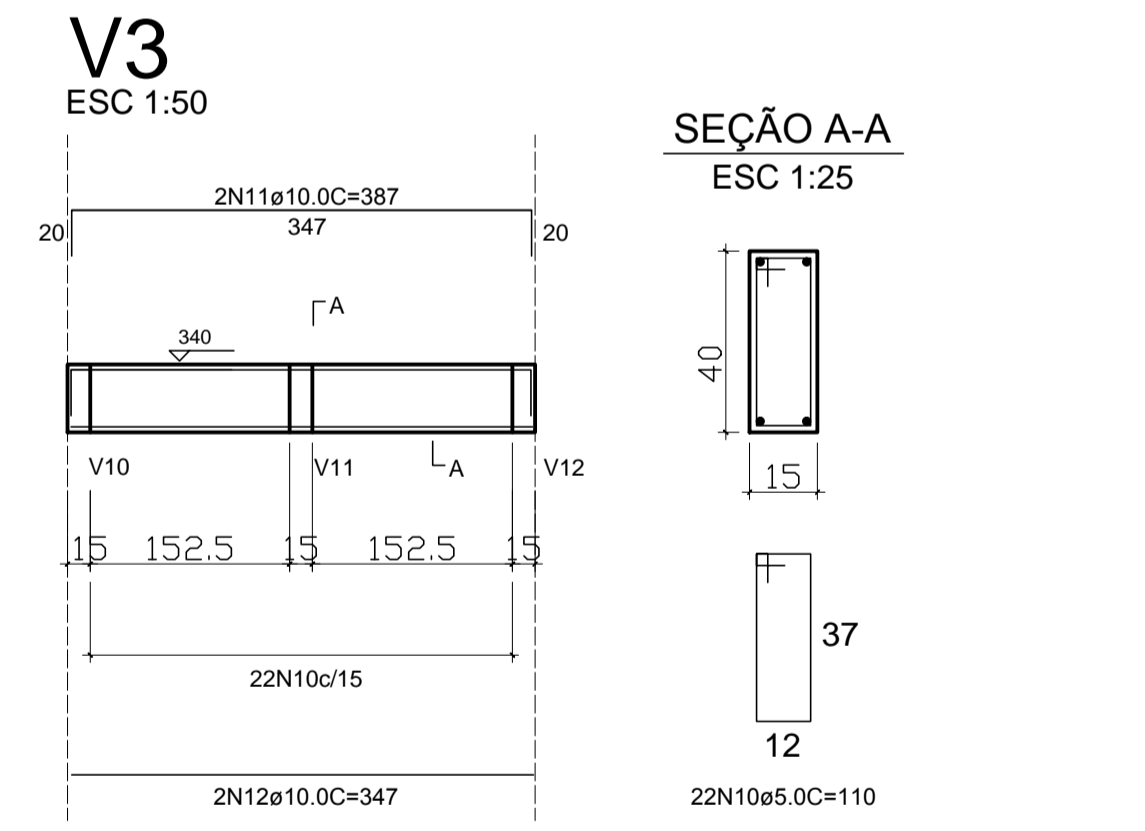
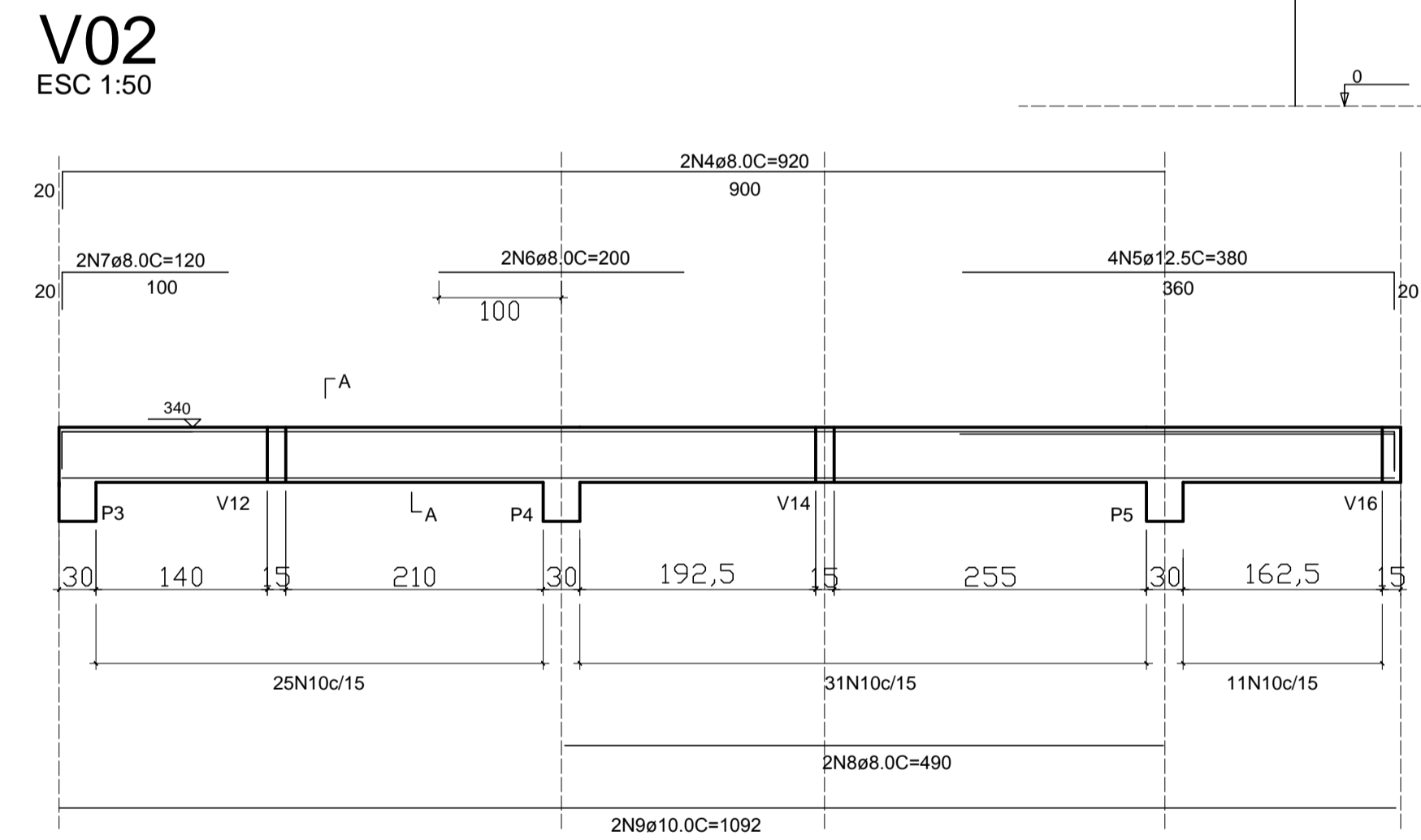
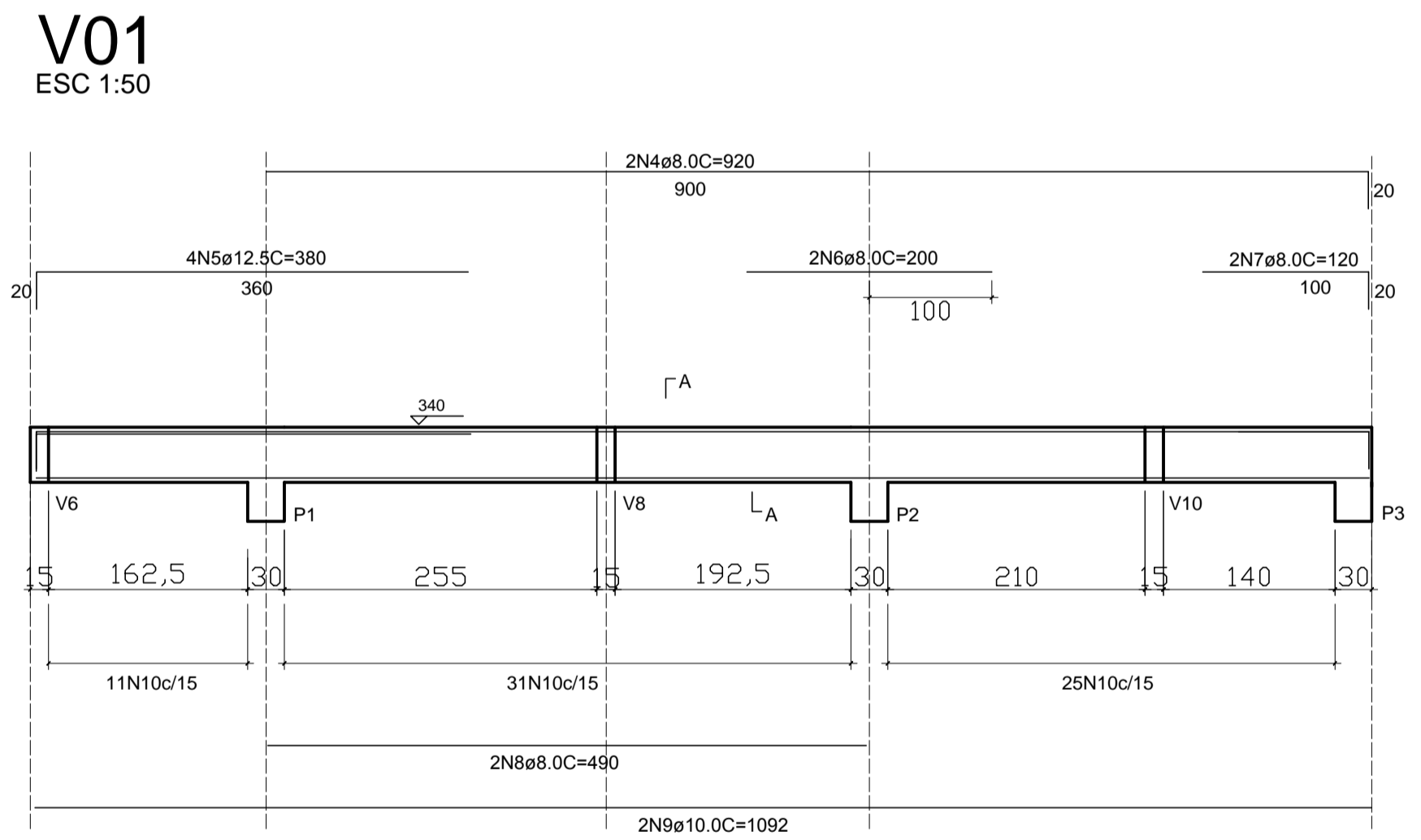
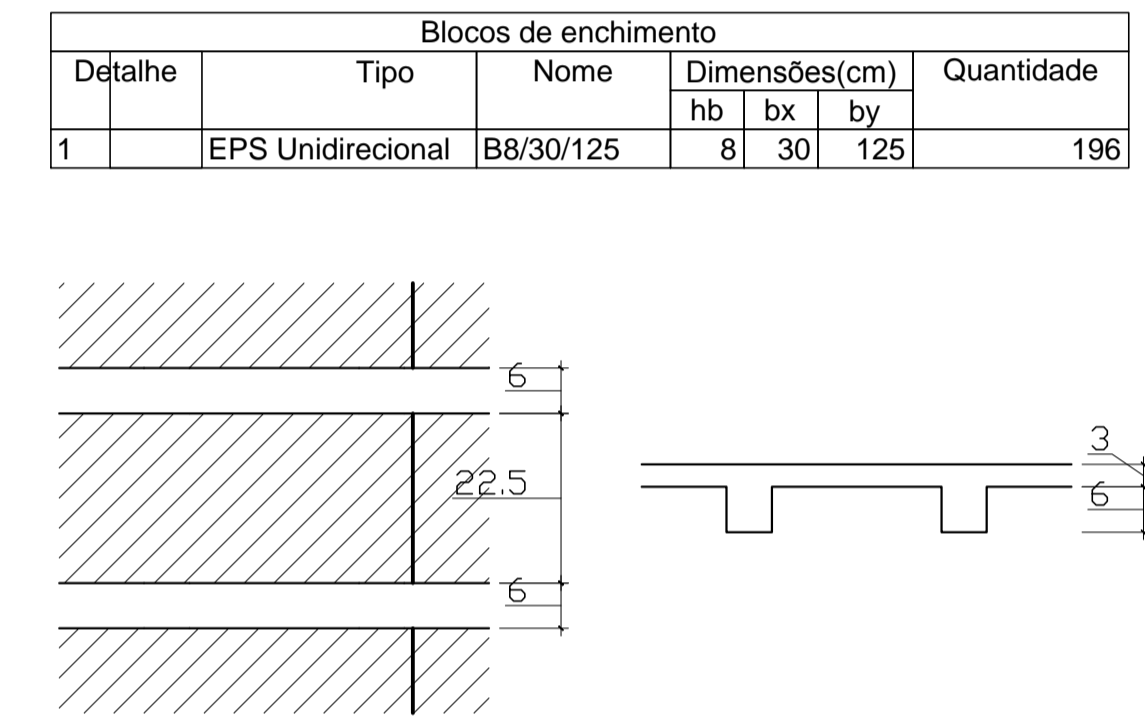
Dimensão máxima do agregado = 19 mm



**Forma do pavimento Nivel 300**  
escala 1:50



**Detalhe Laje (s/ esc.)**



Contrato OGU: 1.037.928-79		ART nº: 4.777.477	
TÍTULO PROJETO: <b>PROJETO ESTRUTURAL</b>			
REFORMA E ADEQUAÇÃO DO GINÁSIO POLIESPORTIVO			
ENDEREÇO: AVENIDA VITAL VIEIRA - CENTRO - INDAIABIRA MG			
RESPONSÁVEL TÉCNICO: <b>PREFEITURA MUNICIPAL DE INDAIABIRA MG</b> CNPJ: 01.614.596/0001-16			
RESPONSÁVEL TÉCNICO: <b>ANTÔNIO COELHO CAMPOS - CREA/MG 55.434/D</b>			
CONTEÚDO:	PLANTA DE FORMA COBERTURA	DETALHES VIGAS COBERTURA	ESCALAS: 02/03
	DETALHES PILARES TÉRREO	DETALHE LAJE COBERTURA	DATA: 20/07/2018
ÁREA TERRENO:	ÁREA EXISTENTE:	ÁREA ADEQUAÇÃO:	ÁREA TOTAL:
2016,00 M²	709,34 M²	78,12 M²	787,46 M²